



TouchWand™

ACWand

3 גרסא – 2019

תוכן עניינים

3כללי
3אמצעי בטיחות
4התקנת ACWand
6איך להוסיף יחידות ACWand לקונטרולר Wanderfull
7מפרט
8רשימת המזגנים הנתמכים ע"י ACWand

כללי

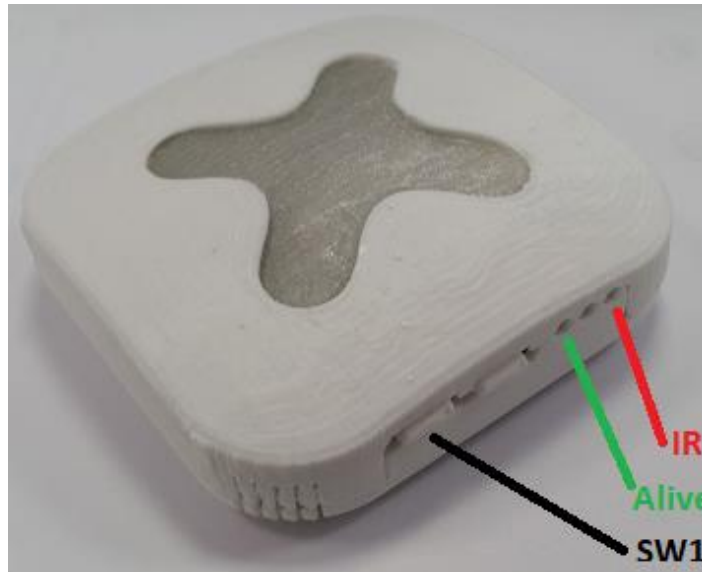
ACWand הוא רכיב חכם המאפשר שליטה היחידות מיזוג ומסכים, ומאפשר חסכון באנרגיה. מקלט ה-Wi-Fi תואם לחלוטין לכל רשת Wi-Fi, והוא תואם לרוב המזגנים הידועים בשוק. באמצעות צימוד ה-ACWand לקונטרולר Wanderfull ניתן לשלוט ביחידות מיזוג דרך אפליקציית TouchWand. מתאפשרת שליטה על הדלקה/כיבוי, חום/קור, מצבים וטמפרטורה.

ACWand מופעל על ידי כבל מתאם micro USB 5V (מסופק עם המכשיר) המתאים ל110/230.

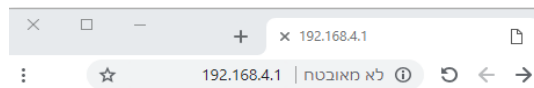
אמצעי בטיחות

- בחרו מיקום מתאים.
- אל תמקמו את המודול ישירות מול אור השמש, או במקומות לחים או מאובקים.
- טמפרטורת הסביבה המאימה למודול הינה בין 0-40 מעלות צלזיוס.
- אל תמקמו את המודול בקרבת חומרים דליקים או מקור חום כמו דוד מים, רדיאטורים, אש וכו'.

התקנת ACWand



1. לחץ לחיצה ארוכה על SW1 ואז חבר את מתאם החשמל למכשיר (כאשר אתה ממשיך ללחוץ).
2. החזק את SW1 עד שאור ירוק יידלק. המכשיר ייכניס למצב נקודת גישה. הגדרת נקודת הגישה היא:
 - SSID: "RolbitSetAP"
 - סיסמא: "rolbit1234"
3. לאחר שהחיבור ל-AP נעשה, פתח את דפדפן האינטרנט והכנס את ה-IP: 192.168.4.1



Your Are Connected to C129

To enter to Setup Page press Button 1 and reload this page

4. לחץ לחיצה ארוכה על SW1 ורענן את עמוד האינטרנט. תגיע כך לעמוד הזה:

C129IR network setup ver 1.0.10

New network settings

Enter Home router SSID:

Enter Home router Password:

Enter Server IP address:

Enter Server Port:

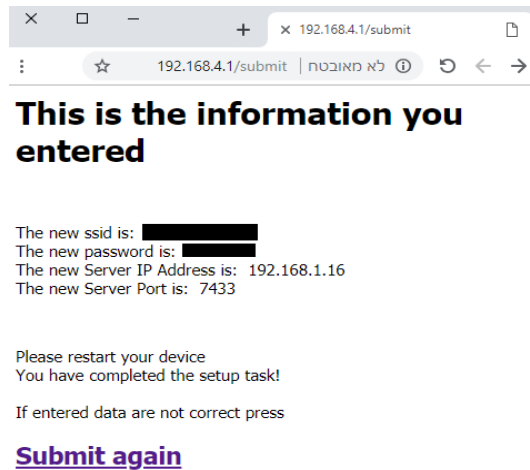
5. הכניסו את הסיסמא וה-SSID של רשת הבית שלכם. מלאו בכתובת שרת ה-IP את כתובת ה-IP של הקונטרולר שלכם¹. מלאו ב-Server port: 7433.

שים לב! ניתן לחבר את הרכיב רק לרשת Wi-Fi העובדת בתדר 2.4GHZ.

¹ בבדי למצוא את כתובת IP של הקונטרולר, היכנס לעמוד 8 בחוברת ההדרכה של הקונטרולר. ניתן להוריד אותה מהקישור הבא:
<http://www.touchwand.com/products/touchwand-wanderfull-hub/>

על שם הרשת להיות בלי רווחים.

6. לחץ לחיצה ארוכה על SW1 ולחץ send.



7. נתק את מתאם החשמל מהיחידה

8. חכה 10 שניות וחבר אותו שוב

שים לב: אם יש עוד יחידות לחבר באותה הרשת, עקוב אחר השלבים הבאים לחיבור מהיר יותר:

לאחר חיבור היחידה הראשונה בשלב 6, השאיר את הדפדפן פתוח על 192.168.4.1/submit

1. חזור על שלבים 1,2

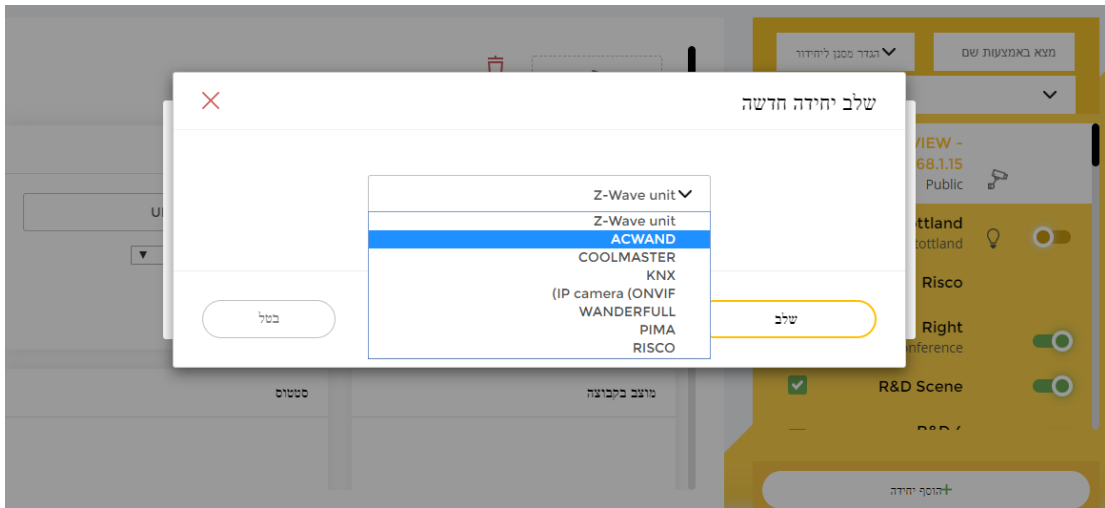
2. לחץ לחיצה ארוכה על SW1 ורענן את עמוד האינטרנט 192.168.4.1/submit

3. חזור על שלב 7

איך להוסיף יחידות ACWand לקונטרולר Wanderfull

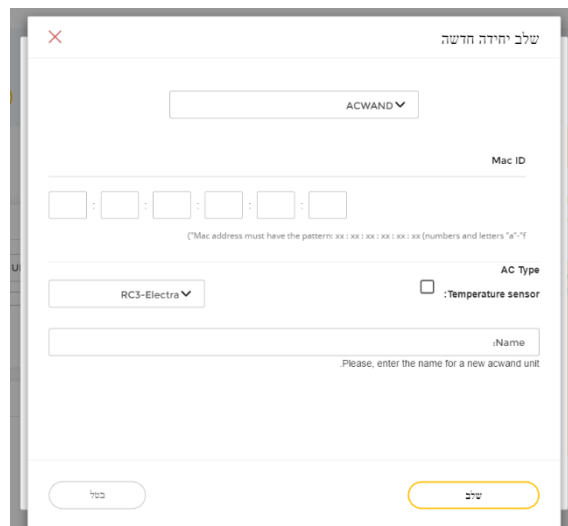
ACWand משתמש בחיבור Wi-Fi על מנת להתחבר ולהיות מצומד לקונטרולר. על מנת לצמד את היחידה לקונטרולר עקוב אחר הצעדים הבאים:

1. בעת החיבור עם משתמש עם הרשאות טכנאי, לך להגדרות ← ACWand
2. בחר 'Enable connection'
3. מלא את הפרטים הבאים:
 - IP: 0.0.0.0 ○
 - Port: 7433 ○
 - מספר החיבורים המקסימלי כמספר היחידות שהותקנו
4. לחץ על כפתור **save**
5. לך לעמוד יחידות ← הוסף יחידה



6. בחר ACWAND

7. הכנס כתובת MAC (דרך סריקת IP במחשב שלכם ומציאת המודול)



8. בחר גלאי טמפרטורה

9. בחר סוג AC

10. הכנס שם AC

11. לחץ על **שלב ושומר**

מפרט

טווח טמפרטורה	10 עד 30 מעלות צלזיוס
אספקת חשמל	g48
טמפרטורת הפעלה	5 עד 40 מעלות צלזיוס
דיוק	0.5 + 3% מעלות צלזיוס
דירוג מתחם	IP20 לפנים מבנה
תעודה	CE
טווח אלחוטי	30 מטר
תדירות	2.4G
אבטחת Wi-Fi	החיבור לרשת פתוח. המידע בקונטרולר ובענן מאובטח.
תכנות אבטחת Wi-Fi	תצורה באמצעות Wi-Fi
הגדרות רשת	דף נחיתה
אינדיקציה	ניתן לראות את הפעילות ע"י נורות הLED
אחריות	שנתיים

רשימת המזגנים הנתמכים ע"י ACWand

Electra	Tadiran / Amcor	Tornado	Family line	מודל	יצרן
V		V	V	YKR-F015E YKR-K/002E	AUX
V		V		RG06C BGEF R51K BGE RG36F BGEF	MIDEA
		V		DG11J104 DG11J101	HISENSE
	V			RCH28NE	TADIRAN HISENSE
		V		ZHEZ-01 ZHTT-04	CHIGO
	V			TAC 290	TADIRAN
	V			YB1FA YACIFBI YT1F YX1F	GREE
V				RC3 RC4 RC7	ELECTRA

המפרט עשוי להשתנות ולשיפור ללא הודעה מוקדמת.

היצרן TouchWand בע"מ מצהיר על אחריותנו הבלעדית כי המוצר:

מודל שיווקי: TouchWand ACWand

שם המותג: ACWand™

שינויים או תיקונים שלא יאושרו מפורשות ע"י TouchWand עשויים לבטל את סמכויות המשתמש להפעלת הציוד.