



# TouchWand™

# ACWand

6 גרסא – 2020

## תוכן עניינים

3	..... כללי
3	..... אמצעי בטיחות
4	..... התקנת ACWand
7	..... איך להוסיף יחידות ACWand לקונטרולר Wanderfull
8	..... מפרט
9	..... רשימת המזגנים הנתמכים ע"י ACWand

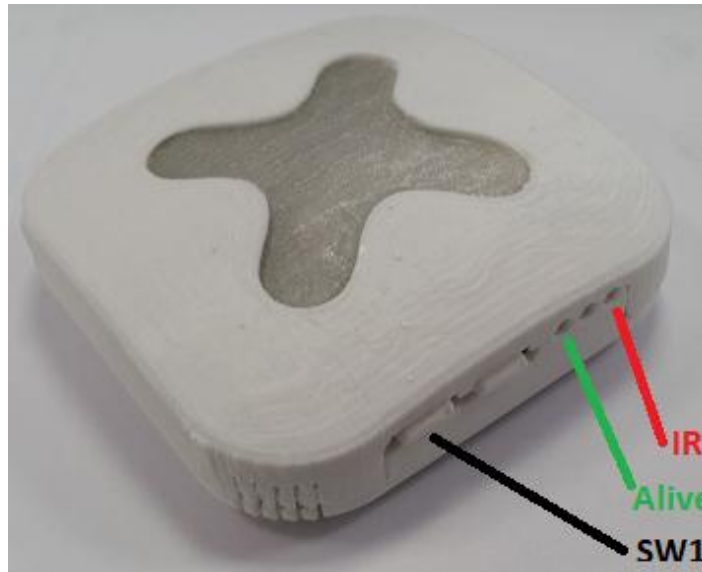
## כללי

ACWand הוא רכיב חכם המאפשר שליטה היחידות מיזוג ומסכים, ומאפשר חסכון באנרגיה. מקלט ה-Wi-Fi תואם לחלוטין לכל רשת Wi-Fi, והוא תואם לרוב המזגנים הידועים בשוק. באמצעות צימוד ה-ACWand לקונטרולר Wanderfull ניתן לשלוט ביחידות מיזוג דרך אפליקציית TouchWand. מתאפשרת שליטה על הדלקה/כיבוי, חום/קור, מצבים וטמפרטורה. ACWand מופעל על ידי כבל מתאם micro USB 5V (מסופק עם המכשיר) המתאים ל-110/230.

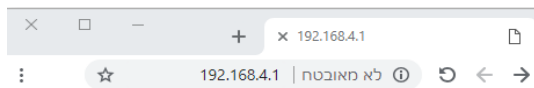
## אמצעי בטיחות

- בחרו מיקום מתאים.
- אל תמקמו את המודול ישירות מול אור השמש, או במקומות לחים או מאובקים.
- טמפרטורת הסביבה המאיימה למודול הינה בין 0-40 מעלות צלזיוס.
- אל תמקמו את המודול בקרבת חומרים דליקים או מקור חום כמו דוד מים, רדיאטורים, אש וכו'.

## התקנת ACWand



1. לחץ לחיצה ארוכה על SW1 ואז חבר את מתאם החשמל למכשיר (כאשר אתה ממשיך ללחוץ).
2. החזק את SW1 עד שאור ירוק יידלק. המכשיר ייכניס למצב נקודת גישה. הגדרת נקודת הגישה היא:
  - SSID: "RolbitSetAP"
  - סיסמא: "rolbit1234"
3. לאחר שהחיבור AP נעשה, פתח את דפדפן האינטרנט והכנס את ה-IP: 192.168.4.1



### Your Are Connected to C129

To enter to Setup Page press Button 1 and reload this page

4. לחץ לחיצה ארוכה על SW1 ורענן את עמוד האינטרנט. תגיע כך לעמוד הזה:

### C129IR network setup ver 1.0.18 for Device MAC XXXXXXXXXX

New network settings

Enter Home router SSID:

Enter Home router Password:

Enter Server Port:

Auto pairing mode:

Enter Server IP address:

5. הכניסו את הסיסמא וה-SSID של רשת הבית שלכם. מלאו ב-Server port: 7433.
6. סמנו את סמן ה-Auto pairing.



## C129IR network setup ver 1.0.18 for Device MAC [REDACTED]

New network settings

Enter Home router SSID: J-FEEL\_OFFICE

Enter Home router Password: [REDACTED]

Enter Server Port: 7433

Auto pairing mode:

Enter Server IP address: [REDACTED]

Send

7. מלאו את שם הקונטרולר שלכם בשדה החדש (Server Name). ניתן למצוא את שם הקונטרולר בהגדרות הכלליות באפליקציה של Touchwand.

**שים לב!!!**

ניתן לחבר את הרכיב רק לרשת Wi-Fi העובדת בתדר 2.4GHz.  
במידה ויש 2 רשתות אחת 2.4GHz ואחת 5GHz יש לוודא ששם הרשת של ה 2.4GHz שונה משם הרשת של ה 5GHz!!!  
על שם הרשת להיות בלי רווחים !!!  
8. לאחר הזנת כל הפרטים, לחץ לחיצה ארוכה על SW1 ולחץ send.



## C129IR network setup ver 1.0.20 for Device MAC [REDACTED]

New network settings

Enter Home router SSID: I-FEEL\_OFFICE

Enter Home router Password: [REDACTED]

Enter Server Port: 7433

Auto pairing mode:

Enter Server Name: Wanderfull-Cont-67

Send

בשדה של enter server name יש לוודא שמקלידים Wanderfull ואז את שם הקונטרולר כפי שמופיע בדף ההגדרות של הקונטרולר. ללא רווחים.

## This is the information you entered

The new ssid is: I-FEEL\_OFFICE  
The new password is: [REDACTED]  
The new Server Name is: Wanderfull-MutasemNew  
The new Server Port is: 7433

Please restart your device  
You have completed the setup task!

If entered data are not correct press

**[Submit again](#)**

9. נתק את מתאם החשמל מהיחידה

10. חכה 10 שניות וחבר אותו שוב

שים לב: אם יש עוד יחידות לחבר באותה הרשת, עקוב אחר השלבים הבאים לחיבור מהיר יותר:

לאחר חיבור היחידה הראשונה בשלב 6, השאיר את הדפדפן פתוח על [192.168.4.1/submit](http://192.168.4.1/submit)

1. חזור על שלבים 1,2

2. לחץ לחיצה ארוכה על SW1 ורענן את עמוד האינטרנט [192.168.4.1/submit](http://192.168.4.1/submit)

3. חזור על שלב 7

## איך להוסיף יחידות ACWand לקונטרולר Wanderfull

ACWand משתמש בחיבור Wi-Fi על מנת להתחבר ולהיות מצומד לקונטרולר. על מנת לצמד את היחידה לקונטרולר עקוב אחר הצעדים הבאים:

1. בעת החיבור עם משתמש עם הרשאות טכנאי, לך להגדרות ← ACWand

2. בחר 'Enable connection'

3. מלא את הפרטים הבאים:

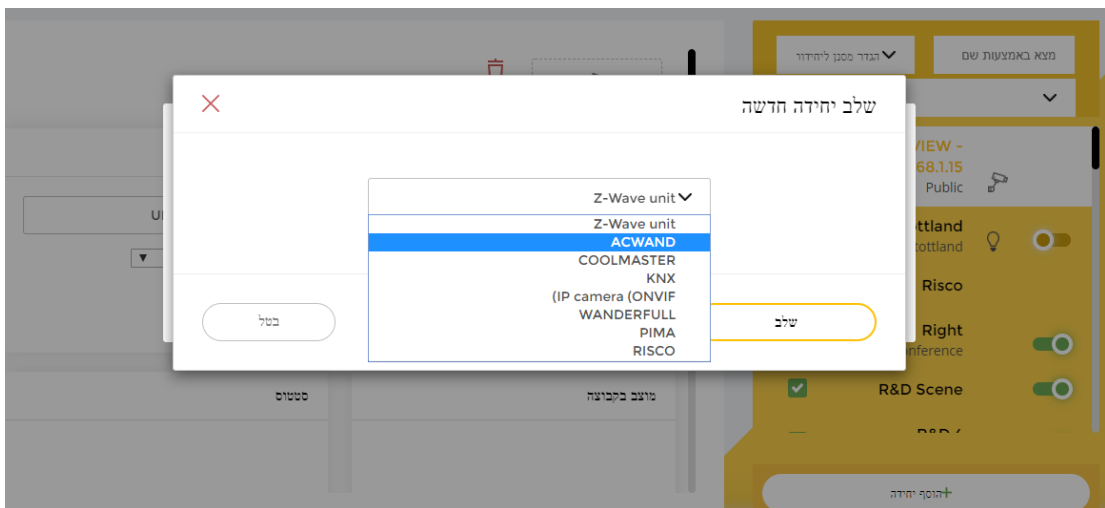
IP: 0.0.0.0 ○

Port: 7433 ○

○ מספר החיבורים המקסימלי כמספר היחידות שהותקנו

4. לחץ על כפתור **save**

5. לך לעמוד **יחידות** ← **הוסף יחידה**



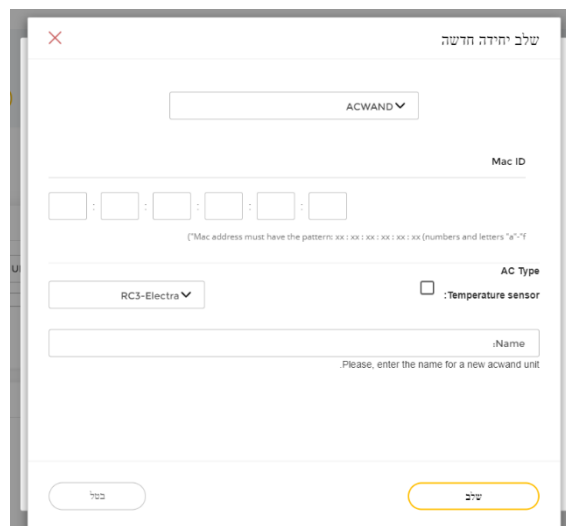
6. בחר ACWAND

7. הכנס כתובת MAC (דרך סריקת IP במחשב שלכם ומציאת המודול)

8. בחר גלאי טמפרטורה

9. בחר סוג AC

10. הכנס שם AC



11. לחץ על **שלב ושמור**

## מפרט

טווח טמפרטורה	10 עד 30 מעלות צלזיוס
אספקת חשמל	g48
טמפרטורת הפעלה	5 עד 40 מעלות צלזיוס
דיוק	0.5 + 3% מעלות צלזיוס
דירוג	IP20 לפנים מבנה
תעודה	CE
טווח אלהוטי	30 מטר
תדר	2.4G
אבטחת Wi-Fi	החיבור לרשת פתוח. המידע בקונטרולר ובענן מאובטח.
אבטחת תכנות Wi-Fi	תצורה באמצעות Wi-Fi
הגדרות רשת	דף נחיתה
אינדיקציה	ניתן לראות את הפעילות ע"י נורות ה-LED
אחריות	שנתיים



## רשימת המזגנים הנתמכים ע"י ACWand

Electra	Tadiran / Amcor	Tornado	Family line	מודל	יצרן
V		V	V	YKR-F015E YKR-K/002E	AUX
V		V		RG06C BGEF R51K BGE RG36F BGEF	MIDEA
		V		DG11J104 DG11J101	HISENSE
	V			RCH28NE	TADIRAN HISENSE
		V		ZHEZ-01 ZHTT-04	CHIGO
	V			TAC 290	TADIRAN
	V			YB1FA YACIFBI YT1F YX1F	GREE
V				RC3 RC4 RC7	ELECTRA

המפרט עשוי להשתנות ולשיפור ללא הודעה מוקדמת.

היצרן TouchWand בע"מ מצהיר על אחריותנו הבלעדית כי המוצר:

מודל שיווקי: TouchWand ACWand

שם המותג: ACWand™

שינויים או תיקונים שלא יאושרו מפורשות ע"י TouchWand עשויים לבטל את סמכויות המשתמש להפעלת הציוד.